

DOCUMENTAȚIE

Cartierul Govândari

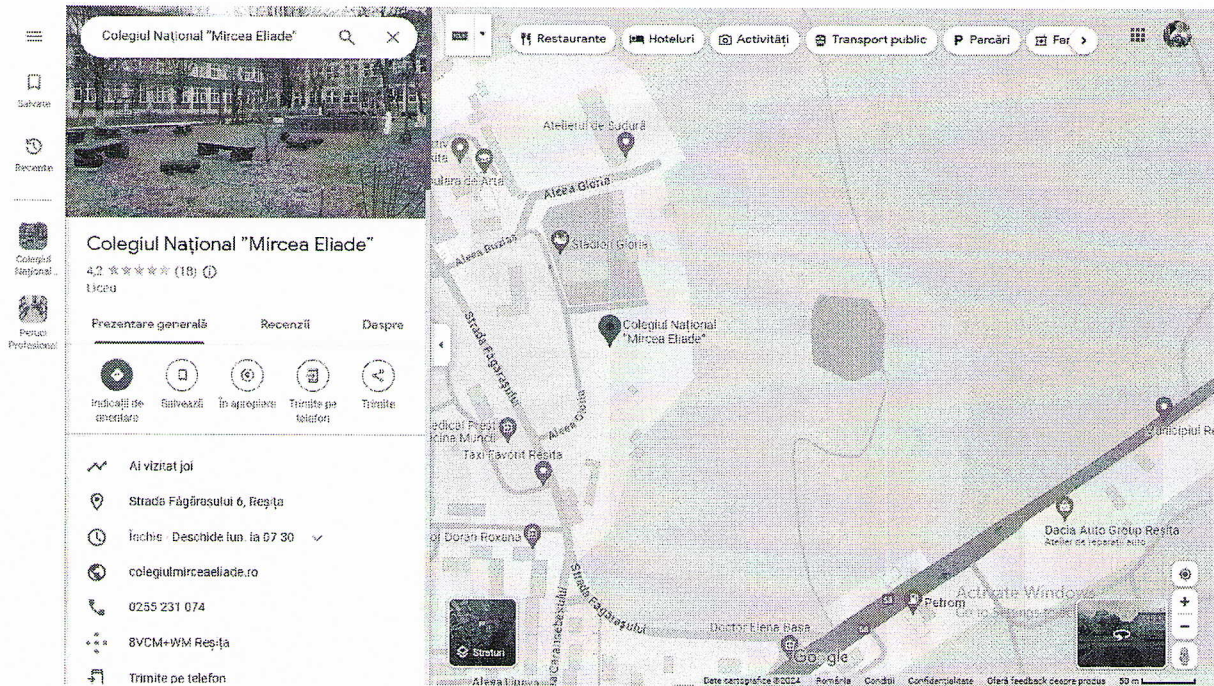


Fig. 1 Amplasare unitate colară

Curtea unității școlare

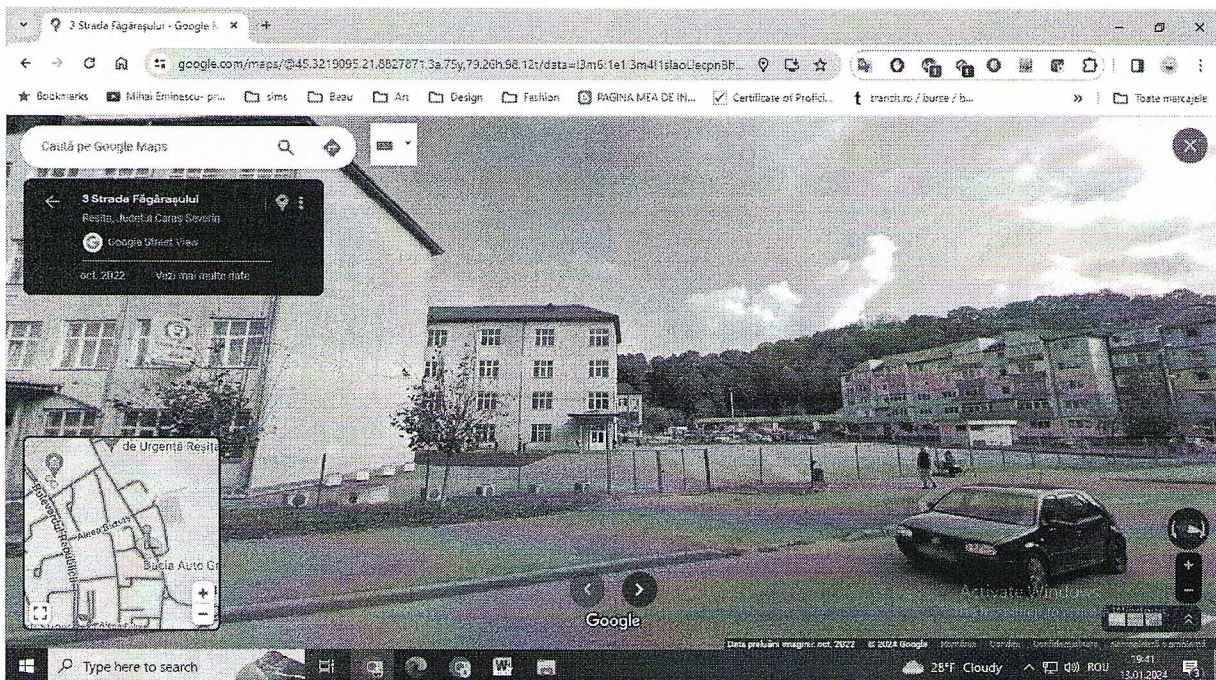


Fig. 2 Locul de amplasare al amfiteatrului

Construire gradenă

Gradenă pentru spectatori se poate realiza din module a câte 50 de locuri. Fiecare modul are 3 rânduri a câte 10 locuri. Scaune fără spatar, realizat din lemn.

Dimensiune scaun: 400 cm – latime x 300 – adancime x 300 cm înălțime. Cale acces: tablă perforată. Foarte ușor de transportat, foarte robusta și durabilă. Construcție metalică necesită vopsirea în câmp electrostatic. Dimensiunea unui modul: 12 m x 3 metri.

În tribune accesul se face pe scări. Acestea pot fi de două tipuri cu funcții diferite care permit garantarea mobilității și siguranței persoanelor care vor sta în interior:

pot fi scările de acces care permit spectatorilor accesul în tribună pentru a se putea așeza și sunt realizate cu rampe speciale, paliere și laterale protecție; sau scările de triere care sunt realizate cu trepte speciale, de obicei cu relief antiderapant și permit mobilitatea spectatorului fără a fi nevoie să alunece.

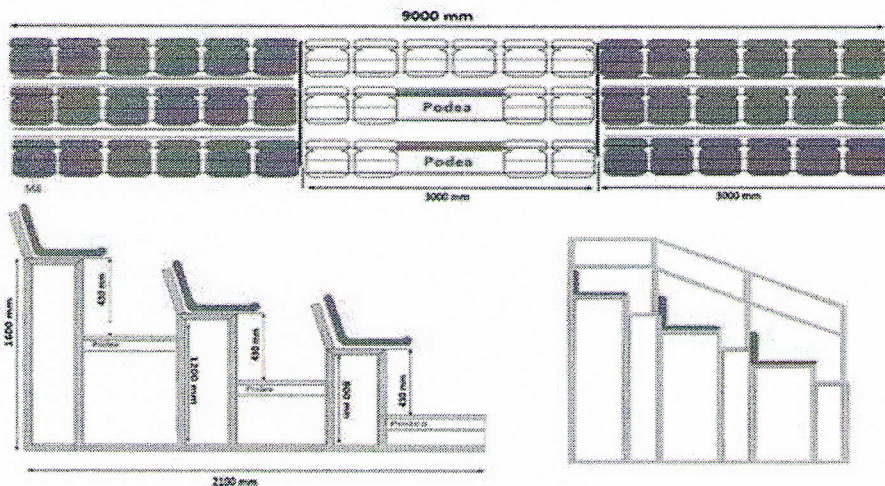


Fig. 3 Modul de gradenă cu 50 de locuri.

Structura metalică se poate confecționa din țevă pătrată 40x40mm, vopsită electrostatic.

Tribuna este prevăzută cu balustradă confecționată din țevă pătrată, are 2 căi de acces, una situată în lateral, iar una în mijlocul tribunei.

Podeaua structurii metalice este realizată din tablă perforată iar scaunele confecționate din fibra de sticlă cu rezistență UV.

Documentarea am facuto aici: https://pardoselisportiveotto.ro/services/tribune-spectatori/?gclid=CjwKCAiAqY6tBhAtEiwAHeRopfK3s2zekTTTTx_m4LTu1FgEANVXAiivO7Xi281cfQmeEKCZUGNAfxhoCE8QQA_vD_BwE

Lemnul pentru bănci

Pentru băncile din gradenă propunem material lemnos lăcuit și tratat.

Fig. 4 model de stinghii de lem pentru băncile din gradenă

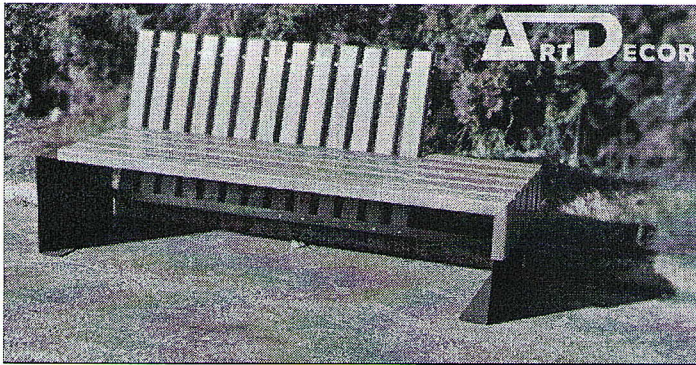
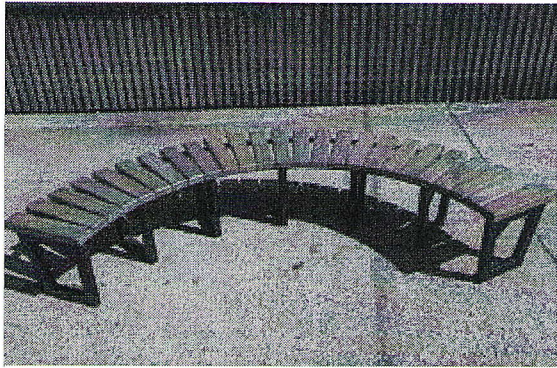


Fig. 5 model de stinghii de lem pentru băncile din gradenă

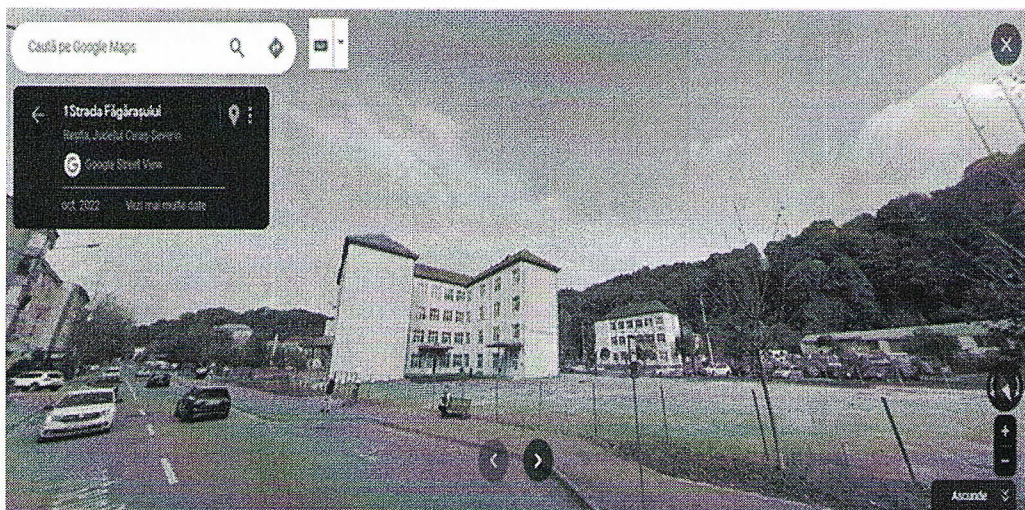


Fig. 4 Pereții unității școlare pentru ecran de proiecție fix

Ecranele de proiecție vopsite au următoarele avantaje:

- Contrast puternic
- Adâncime mare a imaginii
- Negrul e negru, nu gri
- Eliminarea petelor (hotspots)
- Unghiuri de vizibilitate mărite
- Eliminarea luminii ambientale
- Nu ocupă spațiu
- Nu se strică

Alte avantaje ale ecranelor vopsite:

- Rată de extincție mică pentru 3D
- Compatibil cu 4K Ultra HD
- Unghi de vizibilitate de 160 grade
- Retenție mare de polarizație

Documentarea am realizat-o aici: <https://vopsea-ecran-proiectie.ro/index.html>

Ecranul de proiecție realizat pe peretele școlii Corp B

Cost estimativ 45 lei / m²

Suprafața ecranului de pe perete o estimăm la 98 m²

Prezint mai jos avantajele ecranului de proiecție vopsit:

1. Orice ecran roll-up cu toate că este flexibil, își schimbă structura suprafeței, astfel își pierde rapid din calitatea imaginii (un ecran perfect plat nici nu se compară cu unul care prezintă dungi și este îndoit)
2. Un ecran vopsit ține o viață. Chiar dacă în cazul neprobabil că îl veți murdări, îl puteți șterge cu o cârpă curată, sau chiar îl puteți revopsi ușor. Dacă ți-ai murdărit ecranul roll-up, cu mare probabilitate devine inutilizabil.
3. Prețul ecranelor din comerț depășește cu mult prețul ecranelor vopsite. Prezint mai jos comparația dintre ecranele vopsite și cele roll-up.

Caracteristici vopsea ecran proiecție:

- Contrast: clasa 1
- Gain: 0.95 – 1.0 (vizibilitate foarte bună, chiar și dacă se vizualizează din lateral)
- Unghi de vizibilitate: 160 grade
- 1 litru de vopsea este suficientă pentru o suprafață de până la 7 m²

Alte date importante:

- vopseaua este pe bază de apă
- are culoarea albă, similară cu vopseaua lavabilă normală
- nivelul de luciu este absolut mat și contrastul este îmbunătățit cu 30% față de o vopsea lavabilă
- vopseaua se vinde în găleți de 1 litru
- există variantă pentru interior și exterior
- după desigilare și înainte de utilizare, vopseaua poate fi diluată – după nevoie – cu maxim 10% apă
- peretele (sau materialul pe care se va vopsi) trebuie pregătit exact ca și în cazul vopselelor lavabile (se face cât mai neted, se aplică amorsă)

- recomandăm aplicarea vopselei cu trafalet de burete (pentru a evita pierderile de vopsea)
- în cele mai multe cazuri 1 strat de vopsea este suficientă (pe un strat luminos și absorbție moderată)
- este perfect compatibilă cu orice tip de proiectare (1080p HD, 4K UltraHD, HD, HDTV, Full HD chiar și 3D)
- se potrivește pentru orice format de proiectare: 4:3, 16:9, 2.35:1, 1.78:1, 1.85:1, Wide Screen, Super Wide Screen, Normal Ratio
- se poate obține contrast înalt și culori intense, fără pete
Vopsirea ecranului cu vopseaua specială de exterior
 - disponibilă în variantă de 2,5 litri și 5 litri.
 - necesar: 100-200 ml / m² (în funcție de suprafața pe care se aplică, suprafața să fie cât mai netedă)
 - are calitatea de a rezista pe termen lung condițiilor din exterior
 - rezistentă la raze UV și la temperaturi reduse
 - rezistentă la apă
 - caracteristicile tehnice sunt similare cu cele ale vopselei de interior
 - este suficient să se dea într-un singur strat

Vopseaua într-adevăr este specială dacă ne uităm la caracteristici. Însă aplicarea ei nu necesită nimic special: se desigilează găleata cu vopsea, se amestecă conținutul și se verifică dacă necesită diluare. Se poate dilua după nevoie cu maxim 10% apă. 1 litru de vopsea specială este suficientă pentru a vopsi o suprafață de 7 m².

Documentarea am realizat-o aici: <https://vopsea-ecran-proiectie.ro/index.html>

Scena

Propunem reralizarea unei scene la nivelul solului diferențiată coloristic de restul suprafețelor. Fără existența unei suprafețe cu înălțime / lungime / lățime în relief. Delimitarea coloristică sugerează locul central, necesar amplasării obiectelor specifice desfășurării evenimentului ce urmează a fi derulat.

Aleile exterioare amfiteatrului cât și cele interioare propunem a fi realizate din dale de cauciuc.

Avantajele folosirii pavelor antitraumă de cauciuc: ușor de întreținut / curățat; protecție împotriva șocurilor și a căzăturilor; rezistență la trafic intens; sunt rezistente împotriva razelor UV; Se pot utiliza în medii cu umiditate crescută;

Produsul se montează ușor, iar pentru o mai bună stabilitate se recomandă lipirea cu adeziv special, necesare fiind 1kg / metru pătrat.

Adezivul pentru pavele de cauciuc este din poliuretan, ce leagă foarte ușor două bucăți diferite de placaj și face legătura dintre pavaj și beton.