





Legenda



rod



upa



placa de beton

Materiali utilizati: beton, fier, nisip

Trandata: 2019-10-10

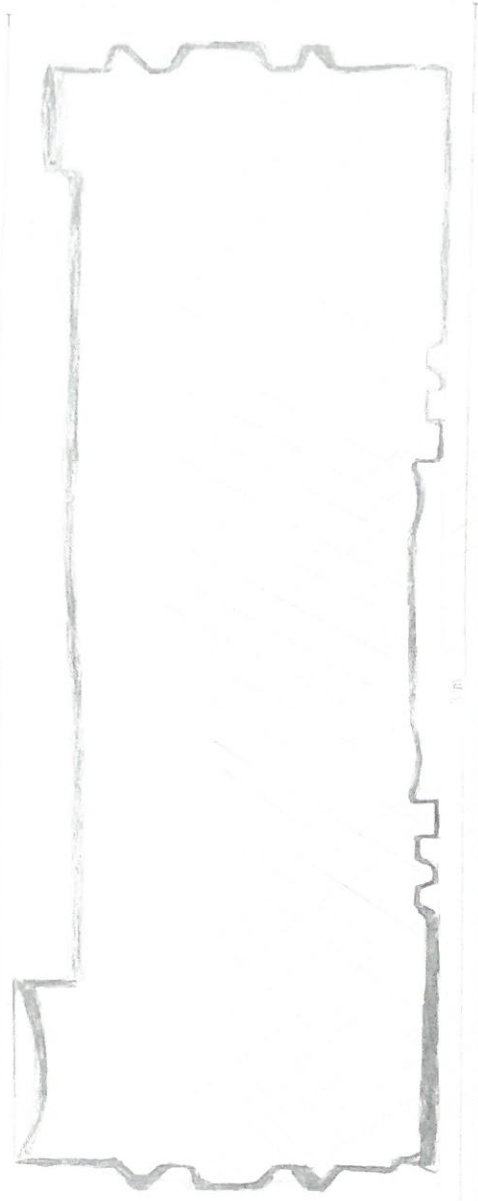
Capitolul: 1

Proiectant: [Nume]

1:100

1:100

1:100





Structura rezervorului trebuie să fie instalată exclusiv în zone pietonale în subteran.

Date tehnice

- Brand Valrom
- Tip rezervor subteran
- Capacitate (litri) 5000l
- Material polietilena
- Latime (mm) 1760
- Lungime (mm) 2760
- Inaltime (mm) 1930

Întrebări? Avem răspunsuri!

Tot ce trebuie să faci este să ne contactezi prin consultanții noștri sau completează formularul de mai jos.



Întrebări? Avem răspunsuri!

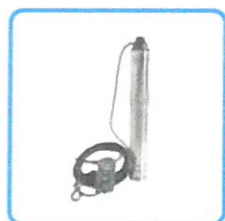
Telefon *

Pompa submersibila ape curate Wasserkonig SW3000-140, inox, 3 mc/h, H max. 140 m, 1600 W

☆☆☆☆☆ 0 opinii Cod produs: 2025838

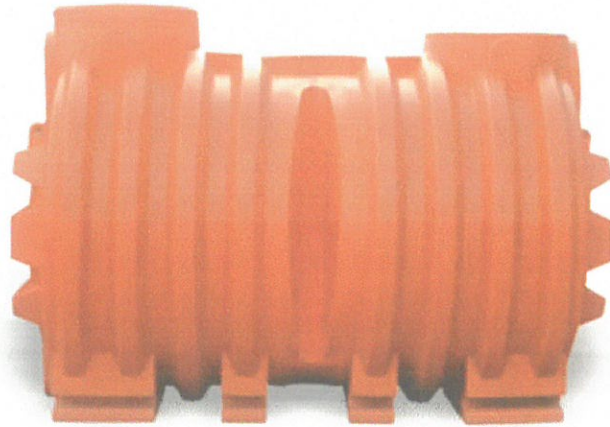


Pentru mărire, apasă pe imagine.



1245.00 TVA inclus
lei/bucată

Cauta produse



Rezervor apa StockKIT 5000I subteran fara capac


☆☆☆☆☆ [Scrie o recenzie](#)

[Puneți o întrebare](#)

~~7.199,00 lei~~

7.000,00 lei

Rezervorul este intrebuintat pentru stocarea

lichiditatelor alimentare ( **Întrebări? Avem răspunsuri!** conform standardului alimentară) și este fabricat din polietilena din polietilena lineara de medie densitate și

Cauta produse



DESCRIERE

INFORMAȚII SUPLIMENTARE

Producator Valrom

Capacitate 5000 l

Material Polietilenă (HDPE)

Culoare Portocaliu

DESPRE VALROM

RECENZII

wilo

VODALAND



Întrebări? Avem răspunsuri!

Anexa 3

Pamant pentru rosii, ardei si
castraveti / substrat, Agro CS, 45 l,
turba si compost

☆☆☆☆☆ 0 opinii Cod produs: 7053943



Pentru mărire, apăsa pe imagine.

31.99 TVA inclus
lei/bucată

Pentru informații despre stoc și livrare trebuie
să ai selectată o localitate:

[Alte localități](#)

Păstăile de fasole se plantează fie la sfârșitul lunii aprilie, fie la începutul lunii mai, atunci când temperatura începe să crească.

Fasolea păstăi se dezvoltă cel mai bine în soluri fertile, cu un grad ridicat de permeabilitate.

Fasolea crește armonios dacă are parte de caldura din belsug.

Pe durata procesului de vegetație, păstăile de fasole necesită o temperatură de minim 20 de grade Celsius, până la maxim 25 de grade Celsius.

În cazul soiurilor de fasole care au tulpina scurtă, acestea se plantează la o adâncime de aproximativ 4-5 centimetri și la o distanță de aproximativ 60 de centimetri între rânduri și de aproximativ 10 centimetri între plantele situate pe același rând.

4/7

Soiurile de fasole urcătoare se cultivă în cuiburi de 70/50 de centimetri, cărora trebuie să le înfingi câte un arac. Rolul acestuia este de a susține dezvoltarea ulterioară a plantei. De asemenea, distanța

Morcovii au nevoie de mult soare

Solul în care se va planta morcovul este unul fertil. Acesta trebuie să fie bine drenat și afânat. Opțiunea recomandată este de sol lutos-nisipos. Într-un sol argilos cultura de morcovi va fi săracă. pH-ul solului va fi cuprins între valorile de 5,8-7 în cazul în care vrei o producție sustinută

Pentru cultivarea eficientă a morcovilor semințele se vor semăna în intervalul lunar martie-iunie, în funcție de soiul ales.

Distanța pentru semănarea semințelor de morcovi este de 5, 6 centimetri între plante diferite pe același rând. Distanța dintre rânduri recomandată este de 20, 25 de centimetri. Semințele se vor introduce la o adâncime de 1, 2 centimetri.

Pentru cultivarea eficientă a morcovilor va trebui să acorzi o atenție crescută procesului de irigare. Morcovii sunt legume iubitoare de apă așadar va trebui

2/3

să îi uzi frecvent, în special în perioada de germinație și de dezvoltare a rădăcinii.

Udarea se face sub formă de ploaie pentru a nu se tasa pământul și pentru a proteja frunzele plantei. În zilele călduroase

adancime de 1, 2 centimetri.

Pentru cultivarea eficientă a morcovilor va trebui să acorzi o atenție crescută procesului de irigare. Morcovii sunt legume iubitoare de apă așadar va trebui

2/3

să îi uzi frecvent, în special în perioada de germinație și de dezvoltare a rădăcinii.

Udarea se face sub formă de ploaie pentru a nu se tase pământul și pentru a proteja frunzele plantei. În zilele călduroase

irigarea se face dimineața devreme, sau seara pentru a se evita opărirea culturii.

Recoltarea se face în funcție de soiurile semănate. Pentru culturile timpurii recolta de morcovi se face în luna iunie. Dacă ai plantat culturi târzii recoltarea se face la începutul lunii octombrie.

Culturile timpurii de morcovi folosesc soiuri timpurii și semitimpurii, cu perioadă de vegetație cuprinsă între 80 și 130 de zile. Culturile târzii vor folosi soiuri semitârzii și târzii, cu perioadă de vegetație cuprinsă între 130 și 200 de zile.

Plantele de mazare vor creste cel mai bine in soluri bogate in materie organica, cu un pH cuprins intre 5.5 si 7. Ar trebui sa fie plantate intr-un sol bine drenat sau in pat inaltat deoarece nu tolereaza prea multa umiditate. Mazarea se comporta cel mai bine in lumina soarelui, desi este, de asemenea, toleranta la umbra partiala.

Mazarea ar trebui sa fie insamantata direct in gradina in primavara, de indata ce solul

6/9

este lucrabil si temperatura acestuia depasesc 4,4 grade Celsius. Temperatura optima a solului pentru germinare este de 10-25 de grade Celsius, temperaturile mai scazute vor incetini germinatia. Semintele ar trebui sa fie plantate la 2,5-5,0 cm cu plantare de mica adancime, benefica in soluri care sunt reci si umede.

Semintele trebuie semanate la 2,5-10,0 cm distanta intre ele, lasand aproximativ 45 de centimetri intre randuri. Rasadurile ar trebui sa apara in 9-13 zile la o temperatura a solului de 15,5 de grade Celsius.

Soiurile inalte de mazare au nevoie de un spalier pentru a le sustine cresterea. Spalierul pot fi facute cu usurinta din sarma (de exemplu), iar plantele vor incepe sa creasca in jurul lor. Daca

7/9

cultivati un soi care necesita spalier, atunci distanta dintre randuri trebuie ajustata in

distanța dintre rânduri trebuie ajustată în consecință. Culturile din sezonul rece sunt adesea atacate de boli fungice, iar din acest motiv ar trebui să fie plantate soiuri rezistente.

Cel mai bun moment pentru plantarea semintelor de mazare este primăvara devreme. Dacă vremea este încă foarte rece primăvara, atunci cu două săptămâni înainte de a intenționa să semănați mazarea, acoperiți solul cu paie. Acest lucru va încălzi solul.

- Ca și în cazul altor leguminoase, rădăcinile de mazăre vor fixa azotul în sol, făcându-l disponibil pentru alte plante.
- În ceea ce privește fertilizarea, mazărea are nevoie de fosfor și potasiu, dar excesul de azot va încuraja

8/9

creșterea frunzelor în loc de flori sau păstăi.

ulterioară a plantei. De asemenea, distanța optimă de plantare este de aproximativ 20 de centimetri între cuiburile de pe același rând și de 1 metru între rânduri.

Fasolea păstăi trebuie udată moderat, însă are nevoie de mai multă apă imediat după plantare și în perioada de formare a florilor și fructelor.

După ce păstăile de fasole încep să se formeze, poți începe recoltarea acestora la un interval de 2 sau 3 zile. Pentru a fi sigur că păstăile pot fi culese, verifică ca acestea să fie flexibile. Ideal este să recoltezi fasolea fie dimineața devreme, fie seara, după lăsarea întinericului, pentru a evita deshidratarea lor.

5/7

Mazarea este o cultura de sezon rece și trebuie cultivată la începutul primaverii sau la sfârșitul verii pentru a evita temperaturile ridicate. Mazarea crește cel mai bine la temperaturi cuprinse între 15 și 24 de grade Celsius și este toleranta la temperaturi de maxim 5 grade Celsius, deși este în general mai puțin sensibilă la înghețul de primăvară.

Anexa 4

4:00     

  4G R/L 46% 



Oklin's GG-02 este o unitate de compostare electrică, ideală pentru generatorii de deșeuri la scară mică, cum ar fi case, cafenele, școli și birouri. GG-02 utilizează bacteriile Acidulo® pentru a compoasta deșeurile alimentare în 24 de ore, producând un compost bogat în nutrienți care poate fi utilizat în grădini.

Compact

GG-02 are o amprentă mică și poate fi instalat cu ușurință, aproape de sursa de deșeuri alimentare.

Ușurință în utilizare

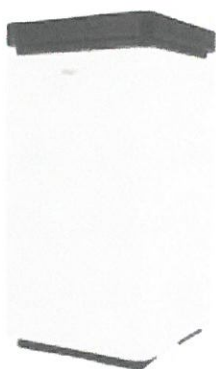
Deschideți capacul și goliți deșeurile alimentare în echipament. Odată închis capacul, bacteriile Acidulo® vor începe imediat compostarea deșeurilor alimentare.

GG-02 poate compost până la 4 kg de deșeuri alimentare pe zi, transformând deșeurile într-o resursă valoroasă care poate fi folosită pentru fertilizarea plantelor sau cultivarea fructelor și legumelor. Cu o rată de reducere a volumului cu 90%, compostul trebuie îndepărtat din unitate săptămânal. Compostorul electric Oklin îi ajută pe utilizatori să transforme deșeurile alimentare, să reducă cantitatea de gaz metan generat din deșeurile organice și să reducă emisiile și amprenta de carbon.

**AI NEVOIE DE O SOLUTIE SPECIFICA INDUSTRIE
TALE?**



ECHIPAMENT COMPOSTAT OKLIN GG-02



Specificații:

- Capacitate: 4 kg/zi, 2 tone/an
- Procesare Rapidă: 24 de ore de la deșeurile alimentare la compost
- Reduce cu până la 90% volumul de resturi alimentare solide
- Nu poluează, nu generează zgomote deranjante și nu generează apă uzată
- Minimizarea degajării de mirosuri – datorită sistemului de Nano Deodorizare



Legenda

- mol
- ▨ apă
- ▨ placă de beton

Material necesar: Beton, apă, nisip
Fundada: 4x4m, 4x4m, 4x4m
Capacitate: 10000 l
Rezervor: 10000 l, 10000 l, 10000 l

